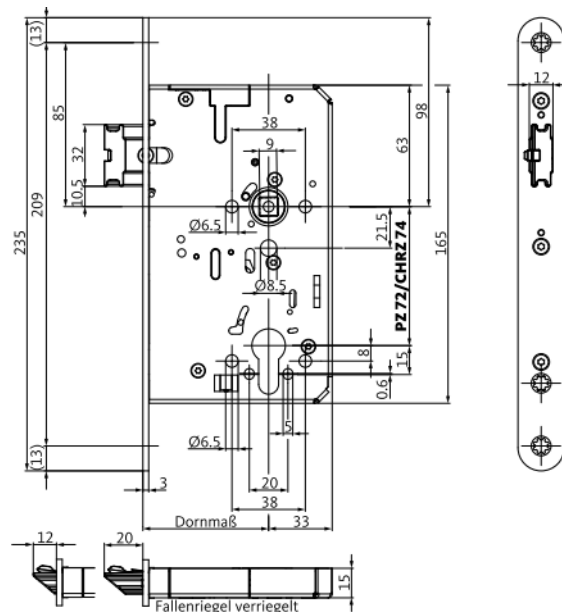


Technický list

Panikový zámok B-2110

Pre jednokrídlové dvere



Popis funkcie

Prepínacia funkcia B

Panikový zámok pre jednokrídlové dvere s automatickým uzamykaním a mechanickou panikovou funkciou na vnútornej kľučke. Východ v smere úniku je možný v každom čase. Z vonku je kľučka neaktívna. Po prepnutí kľučky pomocou cylindrickej vložky je možné dvere otvoriť. Pre znovu odpojenie kľučky je potrebné pomocou cylindrickej vložky vypnúť aretáciu v smere uzamykania zámku. Pomocou kľúča sa zapína a vypína aretácia vonkajšej kľučky.

Popis zámku

Panikový zámok B-2110

- Certifikovaný podľa EN12209 pre protipožiarne dvere
- EN 179 a EN 1125 pre panikové uzávery
- Nastaviteľná strelka
- Nastaviteľná panika na vnútornej/vonkajšej strane
- Automatická strelko-závora s výsunom 20 mm
- Lišta brúsený nerez
- 9 mm delený orech pre štvorhran
- PZ 72 mm (CHRZ 74mm) rozteč
- Možnosť monitorovania

Klasifikačný kľúč										
EN 179										
3	7	7	B	1	3	4	2	A	B/D	
EN 1125										
3	7	7	B	1	3	2	1/2	A/B	B	
EN 12209										
3	S	3	1	0	C	6	B	B	2	0

Varianty



PZ-
Výrez



CHRZ-
Výrez

Normy



Panikový zámok B-2110 pre jednokrídlové dvere

Lišta	Dornmas v mm	Tvar lišty	Lišta 20 x 3 x 235 mm		Lišta 24 x 3 x 235 mm
			DIN L	DIN R	DIN L/DIN R
Brúsený nerez	55	zaoblená	B-21100-00-L-8	B-21100-00-R-8	B-21100-20-L-8*
	60	zaoblená	B-21100-01-L-8	B-21100-01-R-8	B-21100-21-L-8*
	65	zaoblená	B-21100-02-L-8	B-21100-02-R-8	B-21100-22-L-8*
	80	zaoblená	B-21100-03-L-8	B-21100-03-R-8	B-21100-23-L-8*
	100	zaoblená	B-21100-04-L-8	B-21100-04-R-8	B-21100-24-L-8*

Panikový zámok B-2110 pre jednokrídlové dvere okrúhly švajčiarsky profil

Lišta	Dornmas v mm	Tvar lišty	Lišta 20 x 3 x 235 mm		Lišta 24 x 3 x 235 mm
			DIN L	DIN R	DIN L/DIN R
Brúsený nerez	55	zaoblená	B-21100-10-L-8	B-21100-10-R-8	B-21100-30-L-8*
	60	zaoblená	B-21100-11-L-8	B-21100-11-R-8	B-21100-31-L-8*
	65	zaoblená	B-21100-12-L-8	B-21100-12-R-8	B-21100-32-L-8*
	80	zaoblená	B-21100-13-L-8	B-21100-13-R-8	B-21100-33-L-8*
	100	zaoblená	B-21100-14-L-8	B-21100-14-R-8	B-21100-34-L-8*

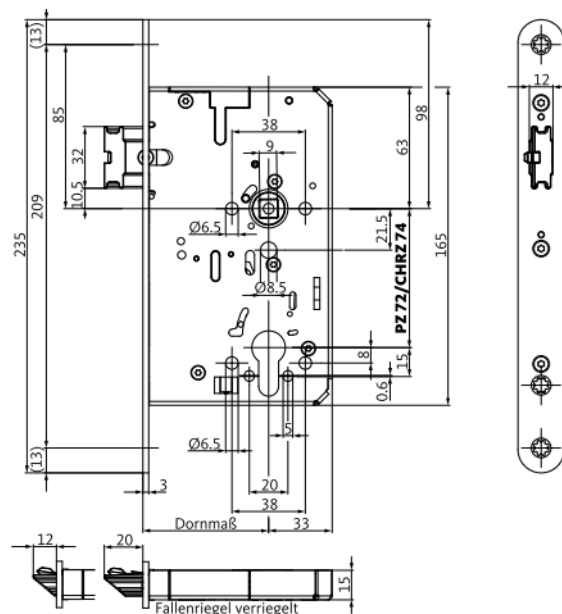
*Z 8 urob 1 - z 1 urob 8

- nastaviteľná strelka (DIN vľavo/DIN vpravo)
- nastaviteľná strana paniky (dnu/von)
- prídavné uzamykanie hore

Technický list

Panikový zámok B-2111

Pre dvojkrídlové dvere



Popis funkcie

Prepínacia funkcia B

Panikový zámok pre dvojkrídlové dvere s automatickým uzamykaním a mechanickou panikovou funkciou na vnútornej kľučke. Východ v smere úniku je možný v každom čase. Z vonku je kľučka neaktívna. Po prepnutí kľučky pomocou cylindrickej vložky je možné dvere otvoriť. Pre znovu odpojenie kľučky je potrebné pomocou cylindrickej vložky vypnúť aretáciu v smere uzamykania zámku. Pomocou kľúča sa zapína a vypína aretácia vonkajšej kľučky.

Popis zámku

Panikový zámok B-2111

- Certifikovaný podľa EN 12209 pre protipožiarne dvere
- EN 179 a EN 1125 pre panikové uzávery
- Nastaviteľná strelka
- Nastaviteľná panika na vnútornej/vonkajšej strane
- Automatická strelko-závora s výsunom 20 mm
- Lišta brúsený nerez
- 9 mm delený orech pre štvorhran
- PZ 72 mm (CHRZ 74mm) rozteč
- Možnosť monitorovania

Klasifikačný kľúč

EN 179										
3	7	7	B	1	3	4	2	A	A	
EN 1125										
3	7	7	B	1	3	2	1/2	A/B	A	
EN 12209										
3	S	3	1	0	C	0	B	B	2	0

Varianty



PZ-
Výrez



CHRZ-
Výrez

Normy



Panikový zámok B-2111 pre dvojkrídlové dvere

Lišta	Dornmas v mm	Tvar lišty	Lišta 20 x 3 x 235 mm		Lišta 24 x 3 x 235 mm
			DIN L	DIN R	DIN L/DIN R
Brúsený nerez	55	zaoblená	B-21110-00-L-8	B-21110-00-R-8	B-21110-20-L-8*
	60	zaoblená	B-21110-01-L-8	B-21110-01-R-8	B-21110-21-L-8*
	65	zaoblená	B-21110-02-L-8	B-21110-02-R-8	B-21110-22-L-8*
	80	zaoblená	B-21110-03-L-8	B-21110-03-R-8	B-21110-23-L-8*
	100	zaoblená	B-21110-04-L-8	B-21110-04-R-8	B-21110-24-L-8*

Panikový zámok B-2111 pre dvojkrídlové dvere okrúhly švajčiarsky profil

Lišta	Dornmas v mm	Tvar lišty	Lišta 20 x 3 x 235 mm		Lišta 24 x 3 x 235 mm
			DIN L	DIN R	DIN L/DIN R
Brúsený nerez	55	zaoblená	B-21110-10-L-8	B-21110-10-R-8	B-21110-30-L-8*
	60	zaoblená	B-21110-11-L-8	B-21110-11-R-8	B-21110-31-L-8*
	65	zaoblená	B-21110-12-L-8	B-21110-12-R-8	B-21110-32-L-8*
	80	zaoblená	B-21110-13-L-8	B-21110-13-R-8	B-21110-33-L-8*
	100	zaoblená	B-21110-14-L-8	B-21110-14-R-8	B-21110-34-L-8*

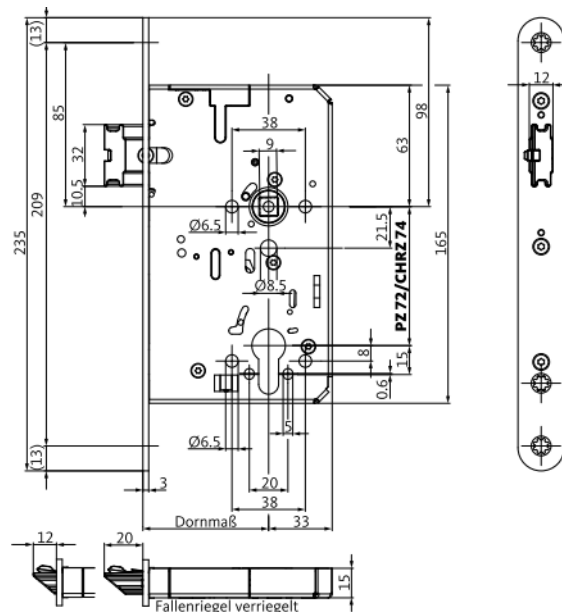
*Z 8 urob 1 - z 1 urob 8

- nastaviteľná strelka (DIN vľavo/DIN vpravo)
- nastaviteľná strana paniky (dnu/von)
- prídavné uzamykanie hore

Technický list

Panikový zámok B-2112

Pre jednokrídlové dvere



Popis funkcie

Spínacia funkcia C

Panikový zámok pre jednokrídlové dvere s automatickým uzamykaním a mechanickou panikovou funkciou na vnútornej kľučke. Východ v smere úniku je možný v každom čase. Z vonku je kľučka neaktívna. Dvere je možné otvoriť iba pootočením kľúča do maximálnej polohy v smere otvárania a zároveň stlačením kľučky. Po uvoľnení kľúča je vonkajšia kľučka znovu neaktívna.

Popis zámku

Panikový zámok B-2112

- Certifikovaný podľa EN12209 pre protipožiarne dvere
- EN 179 a EN 1125 pre panikové uzávery
- Nastaviteľná strelka
- Nastaviteľná panika na vnútornej/vonkajšej strane
- Automatická strelko-závora s výsunom 20 mm
- Lišta brúsený nerez
- 9 mm delený orech pre štvorhran
- PZ 72 mm (CHRZ 74mm) rozteč
- Možnosť monitorovania

Klasifikačný kľúč										
EN 179										
3	7	7	B	1	3	4	2	A	B/D	
EN 1125										
3	7	7	B	1	3	2	1/2	A/B	B	
EN 12209										
3	S	3	1	0	C	6	B	B	2	0

Varianty



PZ-
Výrez



CHRZ-
Výrez

Normy



Panikový zámok B-2112 pre jednokrídlové dvere

Lišta	Dornmas v mm	Tvar lišty	Lišta 20 x 3 x 235 mm		Lišta 24 x 3 x 235 mm
			DIN L	DIN R	DIN L/DIN R
Brúsený nerez	55	zaoblená	B-21120-00-L-8	B-21120-00-R-8	B-21120-20-L-8*
	60	zaoblená	B-21120-01-L-8	B-21120-01-R-8	B-21120-21-L-8*
	65	zaoblená	B-21120-02-L-8	B-21120-02-R-8	B-21120-22-L-8*
	80	zaoblená	B-21120-03-L-8	B-21120-03-R-8	B-21120-23-L-8*
	100	zaoblená	B-21120-04-L-8	B-21120-04-R-8	B-21120-24-L-8*

Panikový zámok B-2112 pre jednokrídlové dvere okrúhly švajčiarsky profil

Lišta	Dornmas v mm	Tvar lišty	Lišta 20 x 3 x 235 mm		Lišta 24 x 3 x 235 mm
			DIN L	DIN R	DIN L/DIN R
Brúsený nerez	55	zaoblená	B-21120-10-L-8	B-21120-10-R-8	B-21120-30-L-8*
	60	zaoblená	B-21120-11-L-8	B-21120-11-R-8	B-21120-31-L-8*
	65	zaoblená	B-21120-12-L-8	B-21120-12-R-8	B-21120-32-L-8*
	80	zaoblená	B-21120-13-L-8	B-21120-13-R-8	B-21120-33-L-8*
	100	zaoblená	B-21120-14-L-8	B-21120-14-R-8	B-21120-34-L-8*

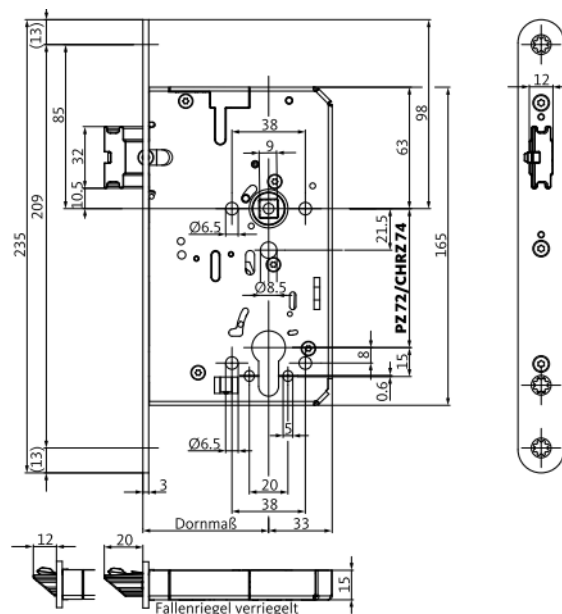
***Z 8 urob 1 - z 1 urob 8**

- nastaviteľná strelka (DIN vľavo/DIN vpravo)
- nastaviteľná strana paniky (dnu/von)
- prídavné uzamykanie hore

Technický list

Panikový zámok B-2113

Pre dvojkřídlové dveře



Popis funkcie

Spínacia funkcia C

Panikový zámok pre dvojkřídlové dveře s automatickým uzamykaním a mechanickou panikovou funkciou na vnútornej kľučke. Východ v smere úniku je možný v každom čase. Z vonku je kľučka neaktívna. Dveře je možné otvoriť iba pootočením kľúča do maximálnej polohy v smere otvárania a zároveň stlačením kľučky. Po uvoľnení kľúča je vonkajšia kľučka znovu neaktívna.

Popis zámku

Panikový zámok B-2113

- Certifikovaný podľa EN12209 pre protipožiarne dveře
- EN 179 a EN 1125 pre panikové uzávěry
- Nastaviteľná strelka
- Nastaviteľná panika na vnútornej/vonkajšej strane
- Automatická strelko-závora s výsunom 20 mm
- Lišta brúsený nerez
- 9 mm delený orech pre štvorhran
- PZ 72 mm (CHRZ 74mm) rozteč
- Možnosť monitorovania

Klasifikačný kľúč										
EN 179										
3	7	7	B	1	3	4	2	A	A	
EN 1125										
3	7	7	B	1	3	2	1/2	A/B	B	
EN 12209										
3	S	3	1	0	C	0	B	B	2	0

Varianty



PZ-
Výrez



CHRZ-
Výrez

Normy



Panikový zámok B-2113 pre dvojkrídlové dvere

Lišta	Dornmas v mm	Tvar lišty	Lišta 20 x 3 x 235 mm		Lišta 24 x 3 x 235 mm
			DIN L	DIN R	DIN L/DIN R
Brúsený nerez	55	zaoblená	B-21130-00-L-8	B-21130-00-R-8	B-21130-20-L-8*
	60	zaoblená	B-21130-01-L-8	B-21130-01-R-8	B-21130-21-L-8*
	65	zaoblená	B-21130-02-L-8	B-21130-02-R-8	B-21130-22-L-8*
	80	zaoblená	B-21130-03-L-8	B-21130-03-R-8	B-21130-23-L-8*
	100	zaoblená	B-21130-04-L-8	B-21130-04-R-8	B-21130-24-L-8*

Panikový zámok B-2113 pre dvojkrídlové dvere okrúhly švajčiarsky profil

Lišta	Dornmas v mm	Tvar lišty	Lišta 20 x 3 x 235 mm		Lišta 24 x 3 x 235 mm
			DIN L	DIN R	DIN L/DIN R
Brúsený nerez	55	zaoblená	B-21130-10-L-8	B-21130-10-R-8	B-21130-30-L-8*
	60	zaoblená	B-21130-11-L-8	B-21130-11-R-8	B-21130-31-L-8*
	65	zaoblená	B-21130-12-L-8	B-21130-12-R-8	B-21130-32-L-8*
	80	zaoblená	B-21130-13-L-8	B-21130-13-R-8	B-21130-33-L-8*
	100	zaoblená	B-21130-14-L-8	B-21130-14-R-8	B-21130-34-L-8*

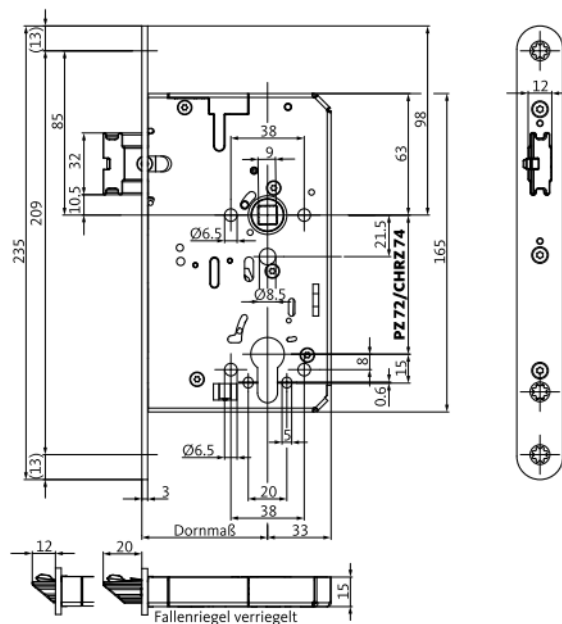
***Z 8 urob 1 - z 1 urob 8**

- nastaviteľná strelka (DIN vľavo/DIN vpravo)
- nastaviteľná strana paniky (dnu/von)
- prídavné uzamykanie hore

Technický list

Panikový zámok B-2116

Pre jednokrídlové dvere



Popis funkcie

Paniková funkcia E

Panikový zámok pre jednokrídlové dvere s automatickým uzamykaním a mechanickou panikovou funkciou na vnútornej kľučke. Východ v smere úniku je možný v každom čase. Zámok je osadený nedeleným orechom pre štvorhran, preto je nutné použiť kovanie guľa/kľučka-madlo. Z exteriéru je možný vstup iba s pomocou cylindrickej vložky, s ktorou je možné stiahnuť strelku a závoru.

Popis zámku

Panikový zámok B-2116

- Certifikovaný podľa EN12209 pre protipožiarne dvere
- EN 179 a EN 1125 pre panikové uzávery
- Nastaviteľná strelka
- Automatická strelko-závora s výsunom 20 mm
- Lišta brúsený nerez
- 9 mm nedelený orech pre štvorhran
- PZ 72 mm (CHRZ 74mm) rozteč
- Možnosť monitorovania

Klasifikačný kľúč										
EN 179										
3	7	7	B	1	3	4	2	A	B/D	
EN 1125										
3	7	7	B	1	3	2	1/2	A/B	B	
EN 12209										
3	S	3	1	0	C	6	B	B	2	0

Varianty



PZ-
Výrez



CHRZ-
Výrez

Normy



Panikový zámok B-2116 pre jednokrídlové dvere

Lišta	Dornmas v mm	Tvar lišty	Lišta 20 x 3 x 235 mm		Lišta 24 x 3 x 235 mm
			DIN L	DIN R	DIN L/DIN R
Brúsený nerez	55	zaoblená	B-21160-00-L-8	B-21160-00-R-8	B-21160-40-L-8*
	60	zaoblená	B-21160-01-L-8	B-21160-01-R-8	B-21160-41-L-8*
	65	zaoblená	B-21160-02-L-8	B-21160-02-R-8	B-21160-42-L-8*
	80	zaoblená	B-21160-03-L-8	B-21160-03-R-8	B-21160-43-L-8*
	100	zaoblená	B-21160-04-L-8	B-21160-04-R-8	B-21160-44-L-8*

Panikový zámok B-2116 pre jednokrídlové dvere so zaisteným blokovacím mechanizmom strelky GFF

Lišta	Dornmas v mm	Tvar lišty	Lišta 20 x 3 x 235 mm		Lišta 24 x 3 x 235 mm
			DIN L	DIN R	DIN L/DIN R
Brúsený nerez	55	zaoblená	B-21160-05-L-8	B-21160-05-R-8	B-21160-45-L-8*
	60	zaoblená	B-21160-06-L-8	B-21160-06-R-8	B-21160-46-L-8*
	65	zaoblená	B-21160-07-L-8	B-21160-07-R-8	B-21160-47-L-8*
	80	zaoblená	B-21160-08-L-8	B-21160-08-R-8	B-21160-48-L-8*
	100	zaoblená	B-21160-09-L-8	B-21160-09-R-8	B-21160-49-L-8*

Panikový zámok B-2116 pre jednokrídlové dvere okrúhly švajčiarsky profil

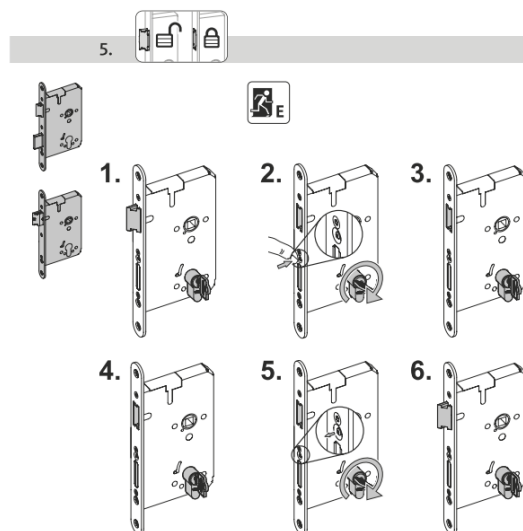
Lišta	Dornmas v mm	Tvar lišty	Lišta 20 x 3 x 235 mm		Lišta 24 x 3 x 235 mm
			DIN L	DIN R	DIN L/DIN R
Brúsený nerez	55	zaoblená	B-21160-20-L-8	B-21160-20-R-8	B-21160-60-L-8*
	60	zaoblená	B-21160-21-L-8	B-21160-21-R-8	B-21160-61-L-8*
	65	zaoblená	B-21160-22-L-8	B-21160-22-R-8	B-21160-62-L-8*
	80	zaoblená	B-21160-23-L-8	B-21160-23-R-8	B-21160-63-L-8*
	100	zaoblená	B-21160-24-L-8	B-21160-24-R-8	B-21160-64-L-8*

*Zo 4 urob 1 - z 1 urob 4

- nastaviteľná strelka (DIN vľavo/DIN vpravo)
- prídavné uzamykanie hore

*Funkcia GFF - zaistený blokovací mechanizmus strelky

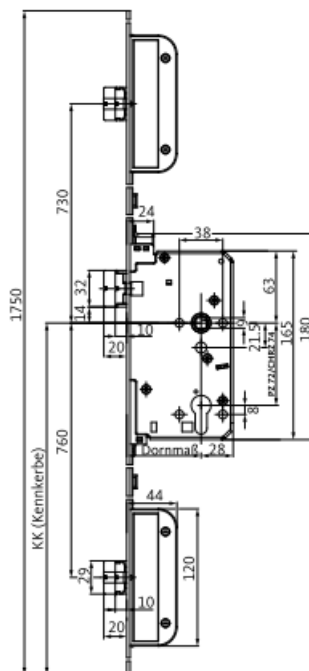
- Pomocou tlačidla na lište zámku je možná aretácia strelky v stiahnutej polohe
- Nie je možné použitie pre protipožiarne dvere



Technický list

Panikový zámok SECURY 2116

Pre jednokrídlové dvere



Popis funkcie

Paniková funkcia E

Panikový zámok pre jednokrídlové dvere s automatickým uzamykaním a mechanickou panikovou funkciou na vnútornej kľučke. Východ v smere úniku je možný v každom čase. Zámok je osadený nedeleným orechom pre štvorhran, preto je nutné použiť kovanie guľa/kľučka-madlo. Z exteriéru je možný vstup iba s pomocou cylindrickej vložky, s ktorou je možné stiahnuť automatické strelky.

Popis zámku

Panikový zámok SECURY 2116

- EN 179 a EN 1125 pre panikové uzávery
- 3 automatické strelko-závory s výsunom 20 mm
- Lišta brúsený nerez
- 9 mm nedelený orech pre štvorhran
- PZ 72 mm (CHRZ 74mm) rozteč
- Možnosť monitorovania 2116 S

Klasifikačný kľúč

EN 179

3	7	7	B	1	3	4	2	A	B
---	---	---	---	---	---	---	---	---	---

EN 1125

3	7	7	B	1	3	2	1/2	A/B	B
---	---	---	---	---	---	---	-----	-----	---

Varianty



PZ-
Výrez



CHRZ-
Výrez

Normy



Panikový zámok SECURY 2116 pre jednokrídlové dvere

Lišta	Dornmas v mm	Tvar lišty	Lišta 20 x 3 x 1750 mm		Lišta 24 x 3 x 1750 mm	
			DIN L	DIN R	DIN L	DIN R
Brúsený nerez	55	zaoblená	6-38724-03-L-8	6-38724-03-R-8	6-38724-06-L-8	6-38724-06-R-8
	60	zaoblená	6-38724-01-L-8	6-38724-01-R-8	6-38724-07-L-8	6-38724-07-R-8
	65	zaoblená	6-38724-04-L-8	6-38724-04-R-8	6-38724-08-L-8	6-38724-08-R-8

Panikový zámok SECURY 2116 S pre jednokrídlové dvere s monitorovaním

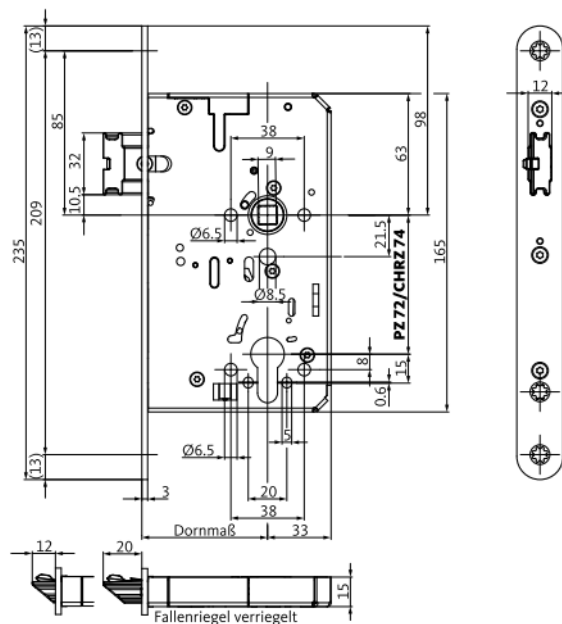
Lišta	Dornmas v mm	Tvar lišty	Lišta 20 x 3 x 1750 mm		Lišta 24 x 3 x 1750 mm	
			DIN L	DIN R	DIN L	DIN R
Brúsený nerez	55	zaoblená	6-38692-02-L-8	6-38692-02-R-8	6-38692-03-L-8	6-38692-03-R-8

Vrátane pripojovacieho kábla B 5490 0001

Technický list

Panikový zámok B-2117

Pre dvojkrídlové dvere



Popis funkcie

Paniková funkcia E

Panikový zámok pre dvojkrídlové dvere s automatickým uzamykaním a mechanickou panikovou funkciou na vnútornej kľučke. Východ v smere úniku je možný v každom čase. Zámok je osadený nedeleným orechom pre štvorhran, preto je nutné použiť kovanie guľa/kľučka-madlo. Z exteriéru je možný vstup iba s pomocou cylindrickej vložky, s ktorou je možné stiahnuť strelku a závoru.

Popis zámku

Panikový zámok B-2117

- Certifikovaný podľa EN12209 pre protipožiarne dvere
- EN 179 a EN 1125 pre panikové uzávery
- Nastaviteľná strelka
- Automatická strelko-závora s výsunom 20 mm
- Lišta brúsený nerez
- 9 mm nedelený orech pre štvorhran
- PZ 72 mm (CHRZ 74mm) rozteč
- Možnosť monitorovania

Klasifikačný kľúč										
EN 179										
3	7	7	B	1	3	4	2	A	A	
EN 1125										
3	7	7	B	1	3	2	1/2	A/B	B	
EN 12209										
3	S	3	1	0	C	0	B	B	2	0

Varianty



PZ-
Výrez



CHRZ-
Výrez

Normy



Panikový zámok B-2117 pre dvojkrídlové dvere

Lišta	Dornmas v mm	Tvar lišty	Lišta 20 x 3 x 235 mm		Lišta 24 x 3 x 235 mm
			DIN L	DIN R	DIN L/DIN R
Brúsený nerez	55	zaoblená	B-21170-00-L-8	B-21170-00-R-8	B-21170-40-L-8*
	60	zaoblená	B-21170-01-L-8	B-21170-01-R-8	B-21170-41-L-8*
	65	zaoblená	B-21170-02-L-8	B-21170-02-R-8	B-21170-42-L-8*
	80	zaoblená	B-21170-03-L-8	B-21170-03-R-8	B-21170-43-L-8*
	100	zaoblená	B-21170-04-L-8	B-21170-04-R-8	B-21170-44-L-8*

Panikový zámok B-2117 pre dvojkrídlové dvere so zaisteným blokovacím mechanizmom strelky GFF

Lišta	Dornmas v mm	Tvar lišty	Lišta 20 x 3 x 235 mm		Lišta 24 x 3 x 235 mm
			DIN L	DIN R	DIN L/DIN R
Brúsený nerez	55	zaoblená	B-21170-05-L-8	B-21170-05-R-8	B-21170-45-L-8*
	60	zaoblená	B-21170-06-L-8	B-21170-06-R-8	B-21170-46-L-8*
	65	zaoblená	B-21170-07-L-8	B-21170-07-R-8	B-21170-47-L-8*
	80	zaoblená	B-21170-08-L-8	B-21170-08-R-8	B-21170-48-L-8*
	100	zaoblená	B-21170-09-L-8	B-21170-09-R-8	B-21170-49-L-8*

Panikový zámok B-2117 pre dvojkrídlové dvere okrúhly švajčiarsky profil

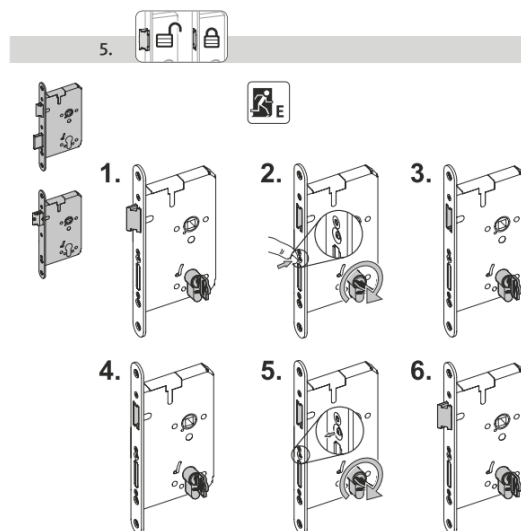
Lišta	Dornmas v mm	Tvar lišty	Lišta 20 x 3 x 235 mm		Lišta 24 x 3 x 235 mm
			DIN L	DIN R	DIN L/DIN R
Brúsený nerez	55	zaoblená	B-21170-20-L-8	B-21170-20-R-8	B-21170-60-L-8*
	60	zaoblená	B-21170-21-L-8	B-21170-21-R-8	B-21170-61-L-8*
	65	zaoblená	B-21170-22-L-8	B-21170-22-R-8	B-21170-62-L-8*
	80	zaoblená	B-21170-23-L-8	B-21170-23-R-8	B-21170-63-L-8*
	100	zaoblená	B-21170-24-L-8	B-21170-24-R-8	B-21170-64-L-8*

*Zo 4 urob 1 - z 1 urob 4

- nastaviteľná strelka (DIN vľavo/DIN vpravo)
- prídavné uzamykanie hore

*Funkcia GFF - zaistený blokovací mechanizmus strelky

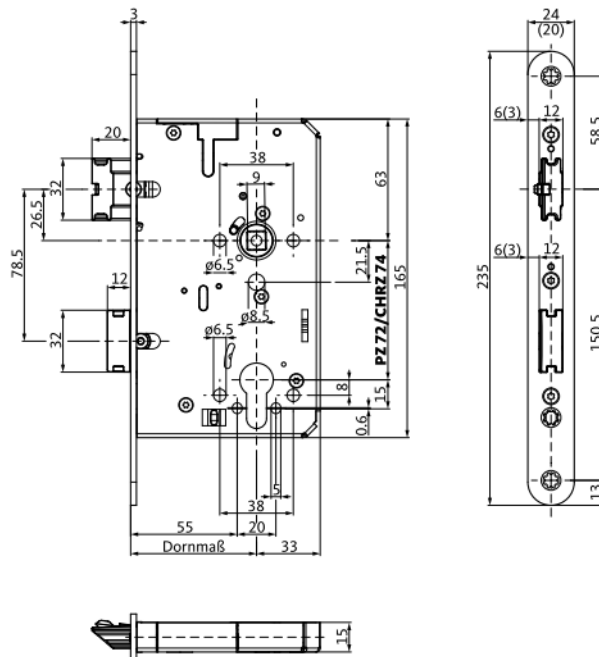
- Pomocou tlačidla na lište zámku je možná aretácia strelky v stiahnutej polohe
- Nie je možné použitie pre protipožiarne dvere



Technický list

Elektricky uzamknutý zámok B-2120 EVP

Pre jednokrídlové dvere



Popis funkcie

Prepínacia funkcia B

Elektricky uzamknutý panikový zámok pre jednokrídlové dvere s **panikovou funkciou B**. Pri zabuchnutí dverí príde k vysunutiu automatickej strelky/závory a dvere sú bezpečne uzamknuté. Namiesto závory je na hlavnej kapse ďalšia strelka. Oproti strelke sa inštaluje únikový vrátnik, ktorý v prípade poplachu uvoľní strelku. Po stlačení kľučky prichádza k stiahnutiu automatickej strelkovej závory. Na prechod je potrebný elektrický impulz pre núdzový vrátnik, ktorý uvoľní prídavnú strelku. Pomocou kľúča je možné stiahnuť všetky strelky zámku.

Popis zámku

Elektricky uzamknutý zámok B-2120 EVP

- Certifikovaný podľa EN12209 pre protipožiarne dvere
- EN 179 a EN 1125 pre panikové uzávery
- Nastaviteľná strelka
- Nastaviteľná panika na vnútornej/vonkajšej strane
- Automatická strelko-závora s výsunom 20 mm
- Prídavná strelka pre núdzový vrátnik
- Lišta brúsený nerez
- 9 mm delený orech pre štvorhran
- PZ 72 mm (CHRZ 74mm) rozteč
- Možnosť monitorovania

Klasifikačný kľúč										
EN 179										
3	7	7	B	1	3	4	2	A	B	
EN 1125										
3	7	7	B	1	3	2	1/2	A/B	B	
EN 12209										
3	S	3	1	0	C	6	B	B	2	0

Varianty



PZ-Výrez

CHRZ-Výrez

Normy



B-2120 EVP pre jednokridlové dvere

Lišta	Dornmas v mm	Tvar lišty	Lišta 20 x 3 x 235 mm		Lišta 24 x 3 x 235 mm
			DIN L	DIN R	DIN L/DIN R
Brúsený nerez	55	zaoblená	B-21200-00-L-8	B-21200-00-R-8	B-21200-04-L-8
	60	zaoblená	B-21200-01-L-8	B-21200-01-R-8	B-21200-05-L-8
	65	zaoblená	B-21200-02-L-8	B-21200-02-R-8	B-21200-06-L-8

B-2120 EVP s monitorovaním pre jednokridlové dvere

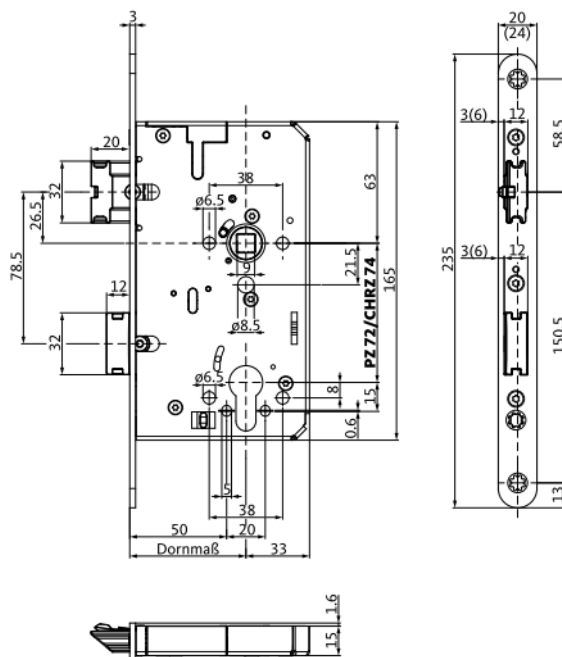
Lišta	Dornmas v mm	Tvar lišty	Lišta 20 x 3 x 235 mm		Lišta 24 x 3 x 235 mm
			DIN L	DIN R	DIN L/DIN R
Brúsený nerez	55	zaoblená	B-21200-13-L-8	B-21200-13-R-8	B-21200-16-L-8
	60	zaoblená	B-21200-14-L-8	B-21200-14-R-8	B-21200-17-L-8
	65	zaoblená	B-21200-15-L-8	B-21200-15-R-8	B-21200-18-L-8

- Pripojovací kábel B 5490 0300 - objednáva sa separátne

Technický list

Elektricky uzamknutý zámok B-2126 EVP

Pre jednokrídlové dvere



Popis funkcie

Paniková funkcia E

Elektricky uzamknutý panikový zámok pre jednokrídlové dvere s **panikovou funkciou E**. Pri zabuchnutí dverí príde k vysunutiu automatickej strelky/závory a dvere sú bezpečne uzamknuté. Namiesto závory je na hlavnej kapse ďalšia strelka. Oproti strelke sa inštaluje únikový vrátnik, ktorý v prípade poplachu uvoľní strelku. Po stlačení kľučky prichádza k stiahnutiu automatickej strelkovej závory. Na prechod je potrebný elektrický impulz pre núdzový vrátnik, ktorý uvoľní prídavnú strelku. Pomocou kľúča je možné stiahnutie všetkých streliek zámku.

Popis zámku

Elektricky uzamknutý zámok B-2126 EVP

- Certifikovaný podľa EN12209 pre protipožiarne dvere
- EN 179 a EN 1125 pre panikové uzávery
- Nastaviteľná strelka
- Automatická strelko-závora s výsunom 20 mm
- Prídavná strelka pre núdzový vrátnik
- Lišta brúsený nerez
- 9 mm nedelený orech pre štvorhran
- PZ 72 mm (CHRZ 74mm) rozteč
- Možnosť monitorovania

Klasifikačný kľúč										
EN 179										
3	7	7	B	1	3	4	2	A	B	
EN 1125										
3	7	7	B	1	3	2	1/2	A/B	B	
EN 12209										
3	S	3	1	0	C	6	B	B	2	0

Varianty



Normy



B-2126 EVP pre jednokridlové dvere

Lišta	Dornmas v mm	Tvar lišty	Lišta 20 x 3 x 235 mm		Lišta 24 x 3 x 235 mm
			DIN L	DIN R	DIN L/DIN R
Brúsený nerez	55	zaoblená	B-21260-00-L-8	B-21260-00-R-8	B-21260-04-L-8
	60	zaoblená	B-21260-01-L-8	B-21260-01-R-8	B-21260-05-L-8
	65	zaoblená	B-21260-02-L-8	B-21260-02-R-8	B-21260-06-L-8

B-2126 EVP s monitorovaním pre jednokridlové dvere

Lišta	Dornmas v mm	Tvar lišty	Lišta 20 x 3 x 235 mm		Lišta 24 x 3 x 235 mm
			DIN L	DIN R	DIN L/DIN R
Brúsený nerez	55	zaoblená	B-21260-13-L-8	B-21260-13-R-8	B-21260-16-L-8
	60	zaoblená	B-21260-14-L-8	B-21260-14-R-8	B-21260-17-L-8
	65	zaoblená	B-21260-15-L-8	B-21260-15-R-8	B-21260-18-L-8

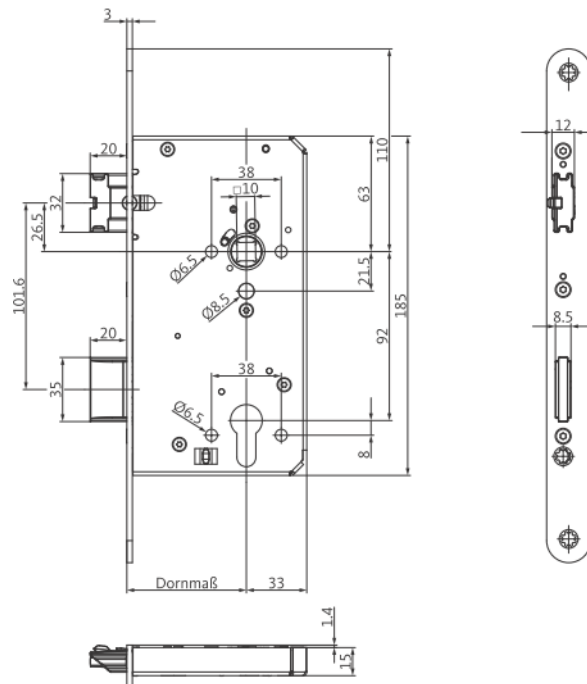
- Pripojovací kábel B 5490 0300 - objednáva sa separátne

Technický list

Panikový zámok pre domové dvere B-2154

Pre jednokrídlové dvere

BKS



Popis funkcie

Paniková funkcia E

Panikový zámok pre jednokrídlové dvere s automatickým uzamykaním a mechanickou panikovou funkciou na vnútornej kľučke. Východ v smere úniku je možný v každom čase. Zámok je osadený nedeleným orechom pre štvorhran, preto je nutné použiť kovanie guľa/kľučka-madlo. Z exteriéru je možný vstup iba s pomocou cylindrickej vložky, s ktorou je možné stiahnuť strelku a závoru.

Popis zámku

Panikový zámok B-2154

- Automatická strelko-závora s výsunom 20 mm
- Lišta brúsený nerez
- Jednocestná závora s výsunom 20mm
- 10 mm nedelený orech pre štvorhran
- PZ 92 mm rozteč

Panikový zámok pre domové dvere B-2154

Lišta	Dornmas v mm	Tvar lišty	Lišta 20 x 3 x 280 mm		Lišta 22 x 3 x 280 mm	
			DIN L	DIN R	DIN L	DIN R
Brúsený nerez	55	zaoblená	B-21540-00-L-8	B-21540-00-R-8	B-21540-03-L-8	B-21540-03-R-8
		hranatá	B-21540-12-L-8	B-21540-12-R-8	B-21540-15-L-8	B-21540-15-R-8
	65	zaoblená	B-21540-01-L-8	B-21540-01-R-8	B-21540-04-L-8	B-21540-04-R-8
		hranatá	B-21540-13-L-8	B-21540-13-R-8	B-21540-16-L-8	B-21540-16-R-8
	80	zaoblená	B-21540-02-L-8	B-21540-02-R-8	B-21540-05-L-8	B-21540-05-R-8
		hranatá	B-21540-14-L-8	B-21540-14-R-8	B-21540-17-L-8	B-21540-17-R-8

Panikový zámok pre domové dvere B-2154

Lišta	Dornmas v mm	Tvar lišty	Lišta 24 x 3 x 280 mm		Lišta 28 x 3 x 280 mm	
			DIN L	DIN R	DIN L	DIN R
Brúsený nerez	55	zaoblená	B-21540-06-L-8	B-21540-06-R-8	B-21540-09-L-8	B-21540-09-R-8
		hranatá	B-21540-18-L-8	B-21540-18-R-8	B-21540-21-L-8	B-21540-21-R-8
	65	zaoblená	B-21540-07-L-8	B-21540-07-R-8	B-21540-10-L-8	B-21540-10-R-8
		hranatá	B-21540-19-L-8	B-21540-19-R-8	B-21540-22-L-8	B-21540-22-R-8
	80	zaoblená	B-21540-08-L-8	B-21540-08-R-8	B-21540-11-L-8	B-21540-11-R-8
		hranatá	B-21540-20-L-8	B-21540-20-R-8	B-21540-23-L-8	B-21540-23-R-8

Kompatibilné zapadacie plechy

B-90000-61-L/R-8

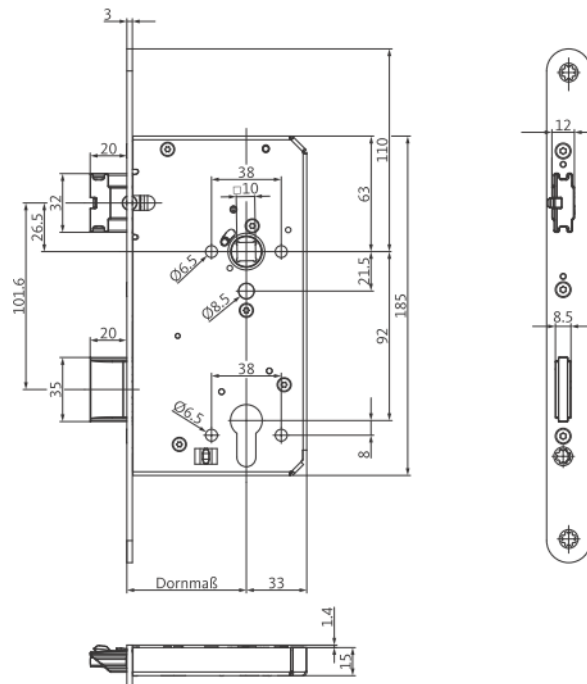
B-90000-05-0-8

Technický list

Zámok pre domové dvere B-2154

S voľnobežnou funkciou

BKS



Popis funkcie

Normálna funkcia

Prechod z interiéru možný pomocou kľučky. vstup z exteriéru mechanicky stiahnutím strelky a závory pomocou cylindrickej vložky.

Spínacia poloha

Po uzamknutí zámku pomocou cylindrickej vložky príde k odpojeniu vnútornej kľučky. V tejto voľnobežnej polohe je možné odomknúť zámok iba pomocou cylindrickej vložky. Pri zatvorení dverí prichádza vždy k automatickému dvojitému uzamknutiu.

Popis zámku

Zámok B-2154

- Automatická strelko-závora s výsunom 20 mm
- Lišta brúsený nerez
- Jednocestná závora s výsunom 20mm
- 10 mm nedelený orech pre štvorhran
- PZ 92 mm rozteč

Zámok pre domové dvere B-2154

Lišta	Dornmas v mm	Tvar lišty	Lišta 20 x 3 x 280 mm		Lišta 22 x 3 x 280 mm	
			DIN L	DIN R	DIN L	DIN R
Brúsený nerez	65	zaoblená	B-21540-24-L-8	B-21540-24-R-8	B-21540-25-L-8	B-21540-25-R-8
		hrnatá	B-21540-28-L-8	B-21540-28-R-8	B-21540-29-L-8	B-21540-29-R-8

Zámok pre domové dvere B-2154

Lišta	Dornmas v mm	Tvar lišty	Lišta 24 x 3 x 280 mm		Lišta 28 x 3 x 280 mm	
			DIN L	DIN R	DIN L	DIN R
Brúsený nerez	65	zaoblená	B-21540-26-L-8	B-21540-26-R-8	B-21540-27-L-8	B-21540-27-R-8
		hrnatá	B-21540-30-L-8	B-21540-30-R-8	B-21540-31-L-8	B-21540-31-R-8

Kompatibilné zapadacie plechy

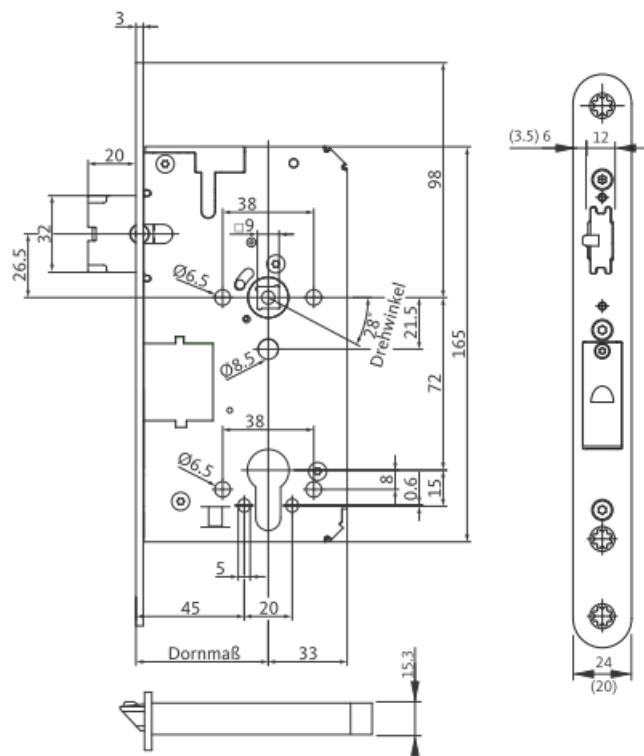
B-90000-61-L/R-8

B-90000-05-0-8

Technický list

BKS bezdrôtový-EK-Zámok

Elektricky spínateľný bezdrôtový akumulátorový panikový zámok



Popis funkcie

Spínacia funkcia C

Panikový zámok pre jedno alebo dvoj krídlové dvere s automatickým uzamykaním a mechanickou panikovou funkciou na vnútornej kľučke. Východ v smere úniku je možný v každom čase. Vonkajšia kľučka sa pripája elektricky to znamená, že prístup sa môže ovládať pomocou diaľkového ovládača a/alebo nezávisle cez I/O modul. Otvorenie z vonku pomocou cylindrickej vložky stiahnutím automatickej strelky.

Popis zámku

Elektricky spínateľný bezdrôtový akumulátorový panikový zámok B-2160:

- Certifikovaný podľa EN 14846, EN 179 a EN 1125
- Integrovaná bezdrôtová ovládacia elektronika
- Nastaviteľná strelka
- Nastaviteľná panika na vnútornej/vonkajšej strane
- Automatická strelko-závora s výsunom 20 mm
- Lišta brúsený nerez
- 9 mm delený orech pre štvorhran
- PZ 72 mm (CHRZ 74mm) rozteč
- 2x CR2 batéria (B 5359 0001)

Klassifizierungsschlüssel

EN 179

3	7	7	B	1	3	4	2	A
---	---	---	---	---	---	---	---	---

EN 1125

3	7	7	B	1	3	2	1/2	A/B
---	---	---	---	---	---	---	-----	-----

EN 14846

3	S	3	E	0	0	4	0	0
---	---	---	---	---	---	---	---	---

Varianty



PZ-
Výrez



CHRZ-
Výrez

Normy



Elektricky spínateľný bezdrôtový akumulátorový panikový zámok B-2160 pre jednokrídlové dvere

Lišta	Dornmas v mm	Tvar lišty	Lišta 20 x 3 x 235 mm		Lišta 24 x 3 x 235 mm
			DIN L	DIN R	DIN L/DIN R
Brúsený nerez	55	zaoblená	B-21600-00-L-8	B-21600-00-R-8	B-21600-01-L-8*
	60	zaoblená	B-21600-02-L-8	B-21600-02-R-8	B-21600-03-L-8*
	65	zaoblená	B-21600-04-L-8	B-21600-04-R-8	B-21600-05-L-8*
	80	zaoblená	B-21600-06-L-8	B-21600-06-R-8	B-21600-07-L-8*
	100	zaoblená	B-21600-08-L-8	B-21600-08-R-8	B-21600-09-L-8*

Elektricky spínateľný bezdrôtový akumulátorový panikový zámok B-2161 pre dvojkřídlové dvere

Lišta	Dornmas v mm	Tvar lišty	Lišta 20 x 3 x 235 mm		Lišta 24 x 3 x 235 mm
			DIN L	DIN R	DIN L/DIN R
Brúsený nerez	65	zaoblená	B-21120-12-L-8	B-21120-12-R-8	B-21120-32-L-8*

Príslušenstvo (objednanie separátne)

Popis	Artiklové číslo
1-Kanálový diaľkový ovládač	B-55281-01-0-9
4-Kanálový diaľkový ovládač	B-55281-02-0-9
I/O nástenný modul	B 5528 0110

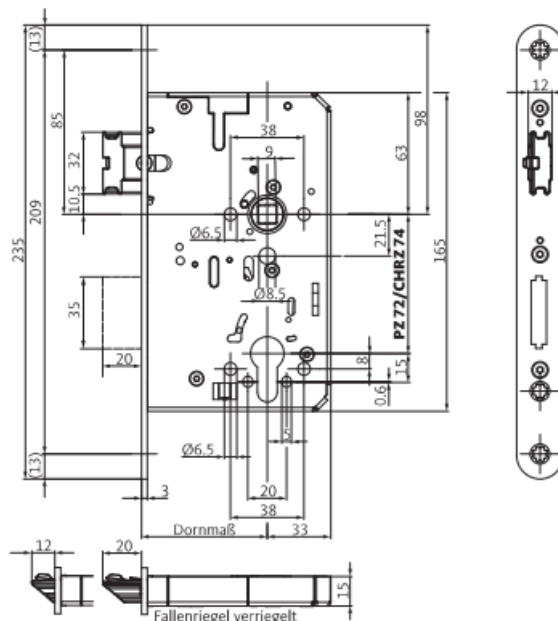
***Z 8 urob 1 - z 1 urob 8**

- nastaviteľná strelka (DIN vľavo/DIN vpravo)
- nastaviteľná strana paniky (dnu/von)
- prídavné uzamykanie hore

Technický list

Panikový zámok B-2166

Pre jednokrídlové dvere



Popis funkcie

Paniková funkcia E

Panikový zámok pre jednokrídlové dvere s automatickým uzamykaním a mechanickou panikovou funkciou na vnútornej kľučke. Východ v smere úniku je možný v každom čase. Zámok je osadený nedeleným orechom pre štvorhran, preto je nutné použiť kovanie guľa/kľučka-madlo. Z exteriéru je možný vstup iba s pomocou cylindrickej vložky, s ktorou je možné stiahnuť strelku a závoru.

Popis zámku

Panikový zámok B-2166

- EN 179 a EN 1125 pre panikové uzávery
- Nastaviteľná strelka
- Automatická strelko-závora s výsunom 20 mm
- Lišta brúsený nerez
- Jednocestná závora s výsunom 20mm
- 9 mm nedelený orech pre štvorhran
- PZ 72 mm (CHRZ 74mm) rozteč

Klassifizierungsschlüssel

EN 179

3	7	7	B	1	3	4	2	A	B/D
---	---	---	---	---	---	---	---	---	-----

EN 1125

3	7	7	B	1	3	2	1/2	A/B	B
---	---	---	---	---	---	---	-----	-----	---

Varianty



PZ-
Výrez



CHRZ-
Výrez

Normy



Panikový zámok B-2166 pre jednokrídlové dvere

Lišta	Dornmas v mm	Tvar lišty	Lišta 20 x 3 x 235 mm		Lišta 24 x 3 x 235 mm
			DIN L	DIN R	DIN L/DIN R
Brúsený nerez	55	zaoblená	B-21660-00-L-8	B-21660-00-R-8	B-21660-08-L-8
	60	zaoblená	B-21660-01-L-8	B-21660-01-R-8	B-21660-09-L-8
	65	zaoblená	B-21660-02-L-8	B-21660-02-R-8	B-21660-10-L-8
	80	zaoblená	B-21660-03-L-8	B-21660-03-R-8	B-21660-11-L-8

Panikový zámok B-2166 pre jednokrídlové dvere okrúhly švajčiarsky profil

Lišta	Dornmas v mm	Tvar lišty	Lišta 20 x 3 x 235 mm		Lišta 24 x 3 x 235 mm
			DIN L	DIN R	DIN L/DIN R
Brúsený nerez	55	zaoblená	B-21660-04-L-8	B-21660-04-R-8	B-21660-12-L-8
	60	zaoblená	B-21660-05-L-8	B-21660-05-R-8	B-21660-13-L-8
	65	zaoblená	B-21660-06-L-8	B-21660-06-R-8	B-21660-14-L-8
	80	zaoblená	B-21660-07-L-8	B-21660-07-R-8	B-21660-15-L-8

Kompatibilné zapadacie plechy

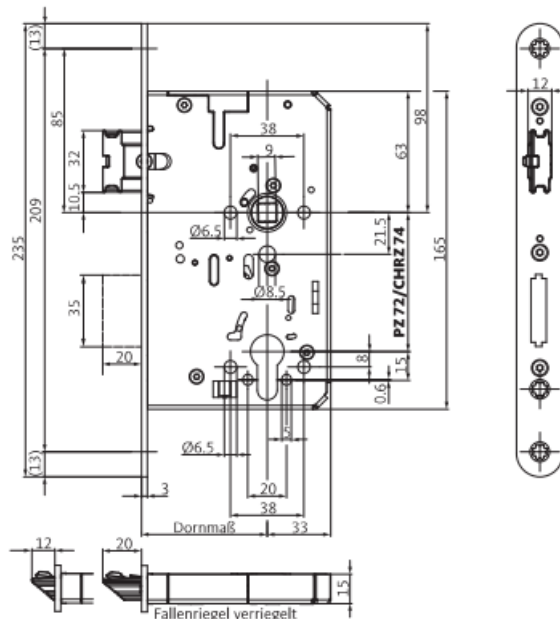
B-90000-61-L/R-8

B-90000-05-0-8

Technický list

Zadlabávací zámok B-2168

Pre jednokřídlové dvere s voľnobežnou funkciou



Popis funkcie

Normálna funkcia

Prechod z interiéru je možný pomocou kľučky. Vstup z exteriéru je možný iba mechanicky otočením kľučky cez cylindrickú vložku.

Funkcia vypnutia

Pootočením kľučky v cylindrickej vložke v smere uzamykania príde k vyblokovaniu vnútornej kľučky. V tejto polohe nie je možné stlačením kľučky stiahnuť strelku ani závoru. Kľučka ide naprázdno. Otvorenie dverí z vnútornej strany je možné iba pomocou kľučky. Pri zatvorení sú však dvere v každom okamihu bezpečne uzamknuté vysunutím strelky a závoru.

Popis zámku

Zadlabávací zámok B-2168

- Nastaviteľná strelka
- Automatická strelko-závora s výsunom 20 mm
- Lišta brúsený nerez
- Jednocestná závora s výsunom 20mm
- 9 mm nedelený orech pre štvorhran
- PZ 72 mm (CHRZ 74mm) rozteč

Varianty



PZ-
Výrez



CHRZ-
Výrez

Normy



Zadlabávací zámok B-2168 pre jednokrídlové dvere

Lišta	Dornmas v mm	Tvar lišty	Lišta 20 x 3 x 235 mm		Lišta 24 x 3 x 235 mm
			DIN L	DIN R	DIN L/DIN R
Brúsený nerez	55	zaoblená	B-21680-00-L-8	B-21680-00-R-8	B-21680-08-L-8
	60	zaoblená	B-21680-01-L-8	B-21680-01-R-8	B-21680-09-L-8
	65	zaoblená	B-21680-02-L-8	B-21680-02-R-8	B-21680-10-L-8
	80	zaoblená	B-21680-03-L-8	B-21680-03-R-8	B-21680-11-L-8

Zadlabávací zámok B-2168 pre jednokrídlové dvere okrúhly švajčiarsky profil

Lišta	Dornmas v mm	Tvar lišty	Lišta 20 x 3 x 235 mm		Lišta 24 x 3 x 235 mm
			DIN L	DIN R	DIN L/DIN R
Brúsený nerez	55	zaoblená	B-21680-04-L-8	B-21680-04-R-8	B-21680-12-L-8
	60	zaoblená	B-21680-05-L-8	B-21680-05-R-8	B-21680-13-L-8
	65	zaoblená	B-21680-06-L-8	B-21680-06-R-8	B-21680-14-L-8
	80	zaoblená	B-21680-07-L-8	B-21680-07-R-8	B-21680-15-L-8

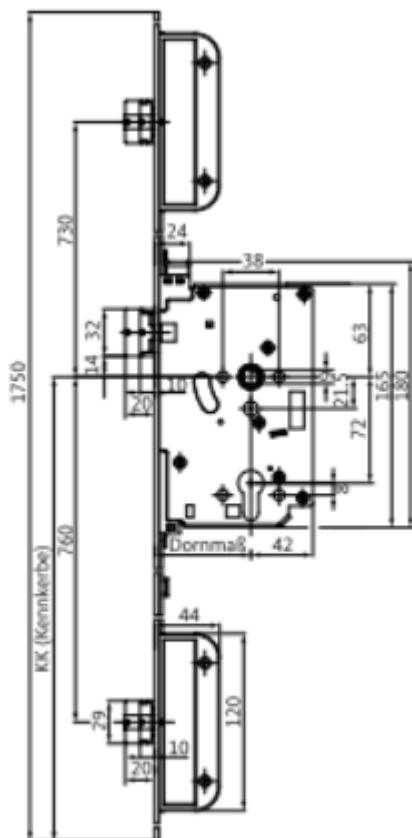
Kompatibilné zapadacie plechy

B-90000-61-L/R-8

B-90000-05-0-8

Secury 2178 EK

Elektromechanický bezpečnostní, protipožární zámek pro jednokřídlové dveře



Automaticky uzamykatelný bezpečnostní a protipožární zámek, s elektricky spínatelnou vnější a vnitřní klikou.

Zámek je certifikovaný pro použití na protipožárních dveřích a vhodný pro dveře v RC3 (EN 1627-1630)

Při každém zabouchnutí dveří, vystřelí tři bezpečnostní automatické závory a dveře jsou vždy bezpečně uzamknuty.

Pro odemknutí je zaslán el. signál z externího zdroje, který spojí venkovní anebo vnitřní kliku se zámkem a po dobu cca 4s je klika aktivní ke stažení automatických závor.

K odemknutí lze použít i klíč, který odblokuje kliku a po jejím zmáčknutí dojde k odemčení dveří.

Zámek může být navíc vybaven A-otvíračem (servomotorem), který po zaslání signálu z externího zdroje motoricky stáhne všechny automatické závory.

Zámek je vybaven celou řadou monitorovacích funkcí.

Zámek se vyrábí ve variantě pracovní proud nebo reverzní.

Zámek lze vybavit standardní cylindrickou vložkou = není potřeba speciálních přetáčivých vložek apod.

Čtyřhran je 9 mm a dělený. Pro určení typu, je třeba se řídit tabulkou rozměrů čtyřhranů, viz tloušťka dveřního křídla a katalog.



RC

Náskok se systémem



Objednací čísla:

Secury 2178 EK – pracovní proud				
Lišta	Dorn	Typ lišty	24 x 3 x 1750 mm	
			Levý	Pravý
Nerez	65	zaoblená	6-39079-01-L-8	6-39079-01-R-8

Secury 2178 EK – reverzní				
Lišta	Dorn	Typ lišty	24 x 3 x 1750 mm	
			Levý	Pravý
nerez	55	zaoblená	6-39078-02-L-8	6-39078-02-R-8
	65	zaoblená	6-39078-01-L-8	6-39078-01-R-8

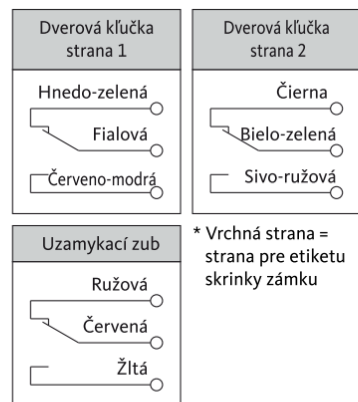
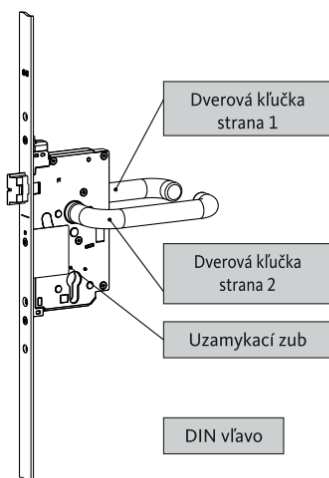
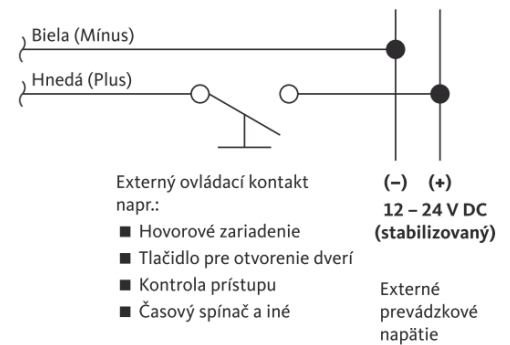
Pracovní proud = venkovní klika bez proudu neaktivní

Reverzní = venkovní klika bez proudu aktivní

Připojovací kabel 14-žilový B 5490 0300, je součástí zámku.

El požadavky a schéma zapojení a monitoringu:

Jmenovité napětí: 12 V DC – 24 V DC
 Příkon: max. 250 mA
 Doba sepnutí: 100 %
 Zatížení kontaktů: max 30 V DC/2A , nebo 125 V AC/1A



Zobrazené vyhotovenie zopnutia pri nestlačenej kľučke a nestlačennom palci

