

Požární tlačítko
zařízení k odvodu
kouře a tepla
FT4 K 24 V DC

CZ Schéma připojení

136257-01

GEZE

Symbols and symbols for highlighting information
Z důvodu správné obsluhy jsou důležité informace a technické pokyny zvláště zvýrazněny.

Symbol	Význam
	znamená „Důležité upozornění“; Informace pro zabránění vzniku hmotných škod, pochopení nebo optimalizaci pracovních postupů
	znamená „Doplňující informace“
	Symbol k provedení činnosti: Zde musíte něco udělat. ▶ V případě činností, které sestávají z několika kroků, dodržujte uvedené pořadí.

Bezpečnostní pokyny

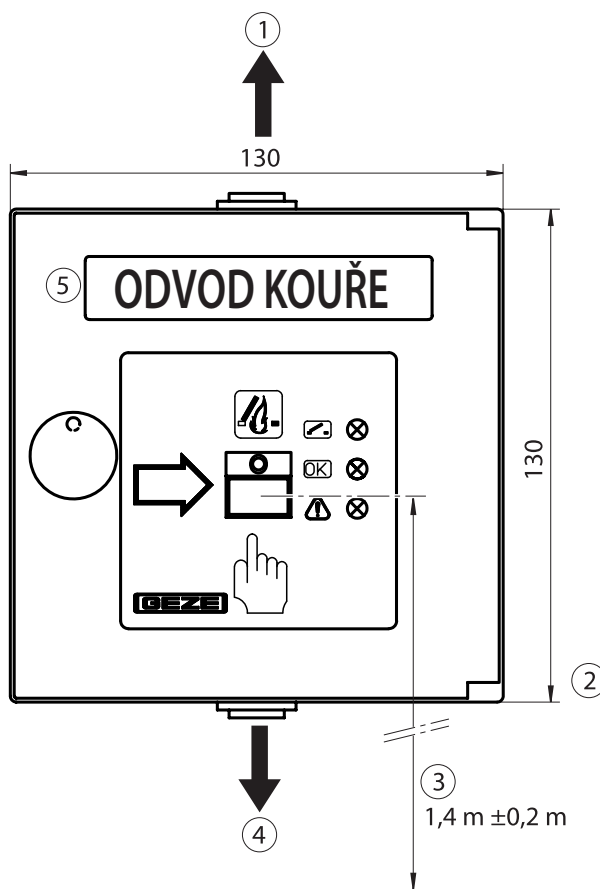
- Požární tlačítko zařízení k odvodu kouře a tepla lze používat pouze ve spojení s řídicími centrály nouzového proudu E 260 N (VdS) GEZE, MBZ 300, THZ a THZ Comfort.
- Připojení proběhne podle schématu připojení řídicí centrály nouzového proudu.
- Instalace elektrického vedení a připojení smí provést pouze registrovaná elektrikářská firma.
- ▶ Dodržujte ustanovení místní požární ochrany.
- ▶ Nalepte na stavbě lepicí štítek s uvedením čísla požárního tlačítka zařízení k odvodu kouře a tepla na jeho vnitřní stranu.
- ▶ Chraňte požární tlačítko zařízení k odvodu kouře a tepla před stavebními nečistotami.
- ▶ Upevněte schéma připojení v požárním tlačítku zařízení k odvodu kouře a tepla.

Stručný popis

- Požární tlačítko zařízení k odvodu kouře a tepla FT4-24V DC slouží k ručnímu spuštění v případě nebezpečí (požáru).
- Skříň na omítku
- Spínací výkon max. 100 mA při 24 V DC.
- Vyměnitelná skleněná tabulka.
- K dodání v barvách:
 - oranžová (podobná jako RAL 2011)
 - červená (podobná jako RAL 3000)
 - modrá (podobná jako RAL 5009)
 - šedá (podobná jako RAL 7035)
 - žlutá (podobná jako RAL 1018)

Montáž

- ! Požární tlačítko zařízení k odvodu kouře a tepla musí být namontováno na schodišti nebo v předsíni tak, aby byl dobře viditelný, a nesmí být zakryt otevřeným dveřním křídlem.



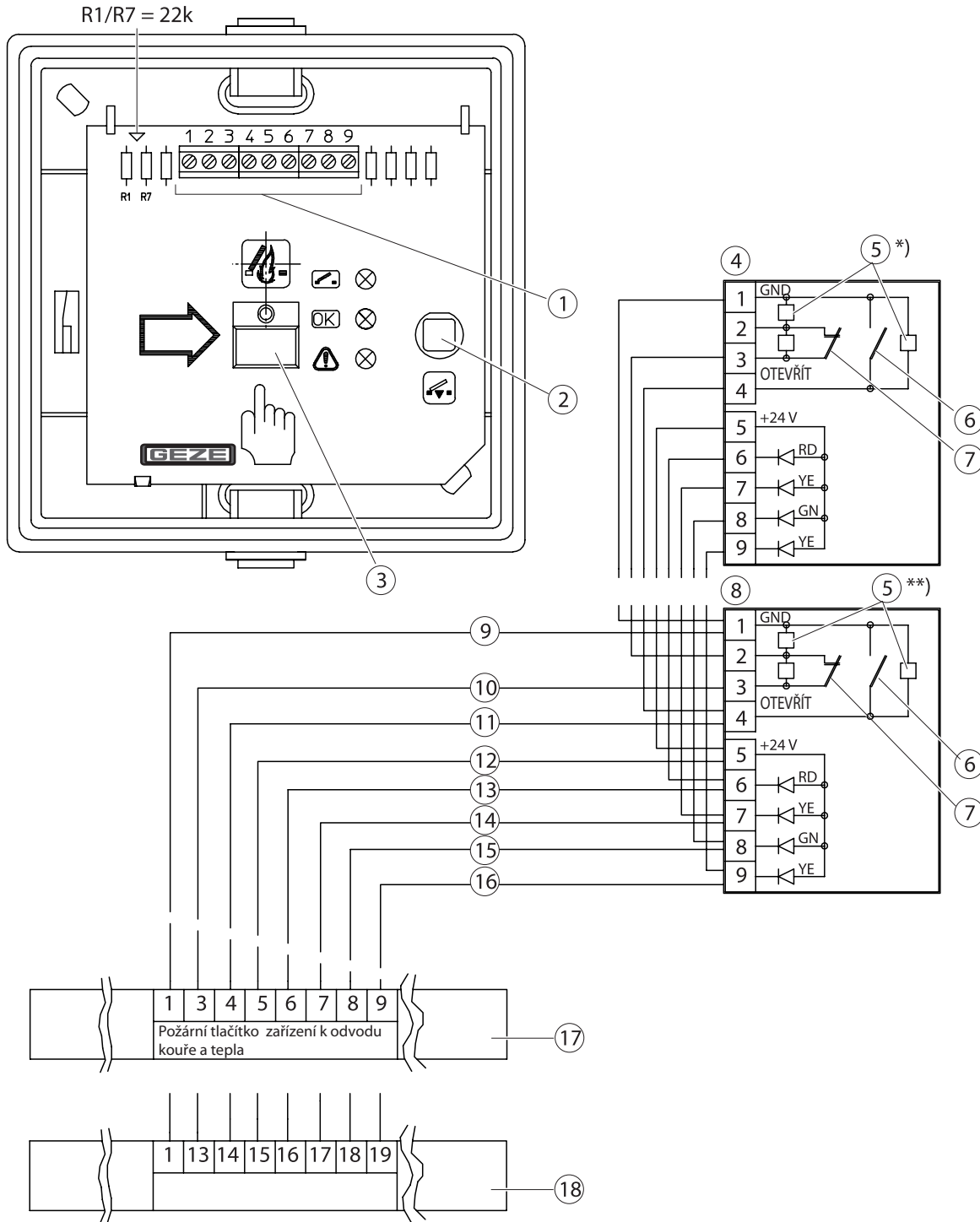
- 1 k řídicí centrále nouzového proudu nebo odbočné krabici 4 x 2 x 0,8 se stíněním
- 2 Hloubka 32 mm
- 3 Vzdálenost požární tlačítko zařízení k odvodu kouře a tepla - podlaha
- 4 k odbočné krabici dalšího doplňkového spínače zařízení k odvodu kouře a tepla FT4 K-24 V DC 4 x 2 x 0,8 se stíněním
- 5 Lepicí štítek „Odvod kouře“

První uvedení do provozu

- ▶ Připojte požární tlačítko zařízení k odvodu kouře a tepla podle schématu připojení použité řídicí centrály nouzového proudu.
- ▶ Vyzkoušejte funkčnost.
- ▶ Nalepte lepicí štítek „Odvod kouře“ v požadovaném jazyce.
- ▶ Po úspěšném testu funkce otevřete dvířka požárního tlačítka zařízení k odvodu kouře a tepla a vyjměte lepenku za skleněnou tabulku.

Připojení a vnitřní zapojení

i ▶ Zde je graficky znázorněno požární tlačítko zařízení k odvodu kouře a tepla s otevřenými dvířky.



- | | | | |
|-----|--|----|--|
| 1 | Svorky | 9 | GND |
| 2 | Tlačítko ZAVŘÍT/Reset | 10 | Alarm Poplach |
| 3 | Tlačítko Požár/OTEVŘÍT | 11 | ZAVŘÍT |
| 4 | poslední požární tlačítko zařízení k odvodu kouře a tepla | 12 | +24 V |
| 5 | Koncové odpory R1/R7 | 13 | LED požární poplach |
| *) | ponechat v posledním požárním tlačítku zařízení k odvodu kouře a tepla v řadě | 14 | LED OTEVŘÍT okna |
| **) | odstranit ve všech předchůdcích v řadě | 15 | LED provoz OK |
| 6 | Tlačítko ZAVŘÍT | 16 | LED porucha |
| 7 | Tlačítko požár/OTEVŘÍT | 17 | Svorkovnice v řídicí centrále nouzového proudu E 260 N.. /..24V DC |
| 8 | 1. požární tlačítkozařízení k odvodu kouře a tepla | 18 | Svorkovnice v řídicí centrále nouzového proudu MBZ 300, THZ, THZ Comfort |

Provoz

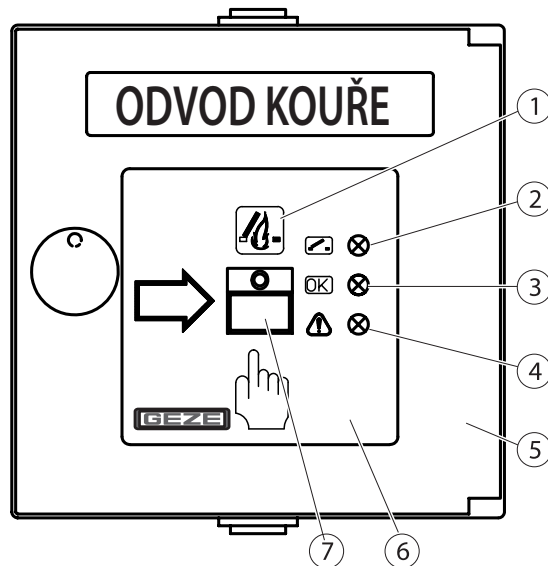
- ! Požární tlačítko zařízení k odvodu kouře a tepla musí být namontováno na schodišti nebo v předsíni tak, aby bylo dobře viditelné, a nesmí být zakryto otevřeným dveřním křídlem.

V případě požáru

- Rozbijte tabulku (6) a stiskněte tlačítko požáru (7).

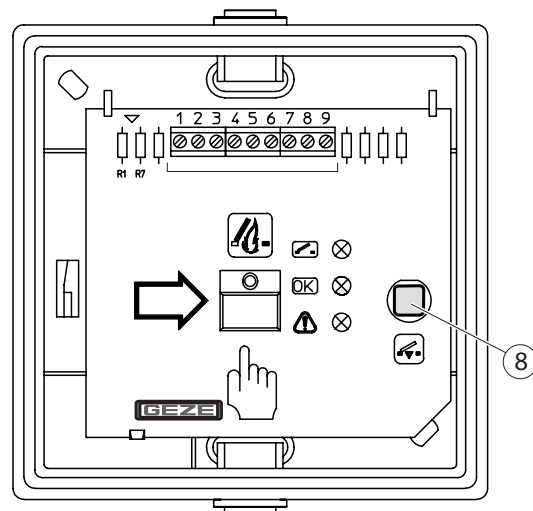
Zobrazení během provozu

Pol.	Označení	Světelné zobrazení	Význam
1	Požární poplach	červená	Po stisknutí tlačítka alarmu nebo automatických hlásičů přiřazené řídicí centrály nouzového proudu
2	Okno OTEVŘENO	svítí žlutě bliká žlutě	Okno je otevřené, příp. není zavřené Motor otevírá nebo zavírá
3	Provoz ok	zelená	Připojení k síti a akumulátorové přípojky jsou v pořádku, nevyskytují se poruchy
4	Porucha	žlutá	Zjištěna porucha na řídicí centrále nouzového proudu, např. přetržení vedení, porucha akumulátoru, hromadné hlášení poruchy



Poté, co bylo spuštěno požární tlačítko zařízení k odvodu kouře a tepla, kouřové/tepelné čidlo nebo zařízení k ohlašování požáru, zavřete okna:

- Otevřete dvířka (5) požárního tlačítka zařízení k odvodu kouře a tepla.
- Stiskněte tlačítko ZAVŘÍT/Reset (8).
- Znovu zavřete dvířka (5) požárního tlačítka zařízení k odvodu kouře a tepla



Germany

GEZE Sonderkonstruktionen GmbH
E-Mail: sk.de@geze.com

GEZE GmbH
Niederlassung Nord/Ost
E-Mail: berlin.de@geze.com

GEZE GmbH
Niederlassung West
E-Mail: essen.de@geze.com

GEZE GmbH
Niederlassung Mitte
E-Mail: frankfurt.de@geze.com

GEZE GmbH
Niederlassung Süd
E-Mail: leonberg.de@geze.com

GEZE Service GmbH
E-Mail: service-info.de@geze.com

GEZE GmbH

P.O.Box 1363
71229 Leonberg
Germany

GEZE Service GmbH
Niederlassung Berlin
E-Mail: service-info.de@geze.com

Austria
GEZE Austria GmbH
E-Mail: austria.at@geze.com

Baltic States
GEZE GmbH Baltic States office
E-Mail: office-latvia@geze.com

Benelux
GEZE Benelux B.V.
E-Mail: benelux.nl@geze.com

Bulgaria
GEZE Bulgaria - Trade
E-Mail: office-bulgaria@geze.com

China
GEZE Industries (Tianjin) Co., Ltd.
E-Mail: Sales-info@geze.com.cn

GEZE Industries (Tianjin) Co., Ltd.
Branch Office Shanghai
E-Mail: chinasales@geze.com.cn

GEZE Industries (Tianjin) Co., Ltd.
Branch Office Guangzhou
E-Mail: chinasales@geze.com.cn

GEZE Industries (Tianjin) Co., Ltd.
Branch Office Beijing
E-Mail: chinasales@geze.com.cn

France
GEZE France S.A.R.L.
E-Mail: france.fr@geze.com

Hungary
GEZE Hungary Kft.
E-Mail: office-hungary@geze.com

Iberia
GEZE Iberia S.R.L.
E-Mail: info@geze.es

India

GEZE India Private Ltd.
E-Mail: office-india@geze.com

Italy
GEZE Italia Srl
E-Mail: italia.it@geze.com

GEZE Engineering Roma Srl
E-Mail: roma@geze.biz

Kazakhstan
GEZE Central Asia
E-Mail: office-kazakhstan@geze.com

Poland
GEZE Polska Sp.z o.o.
E-Mail: geze.pl@geze.com

Romania
GEZE Romania S.R.L.
E-Mail: office-romania@geze.com

Russian Federation

GEZE GmbH Representative Office
Russia
E-Mail: office-russia@geze.com

Scandinavia
GEZE Scandinavia AB
GEZE Sweden
E-Mail: sverige.se@geze.com

GEZE Norway
E-Mail: norge.se@geze.com

GEZE Finland
E-Mail: finland.se@geze.com

GEZE Denmark
E-Mail: danmark.se@geze.com

Singapore
GEZE (Asia Pacific) Pte. Ltd.
E-Mail: gezesea@geze.com.sg

South Africa

DCLSA Distributors (Pty.) Ltd.
E-Mail: info@dclsa.co.za

Switzerland
GEZE Schweiz AG
E-Mail: schweiz.ch@geze.com

Turkey
GEZE GmbH Türkiye - İstanbul
E-Mail: office-turkey@geze.com

Ukraine
Repräsentanz GEZE Ukraine TOV
E-Mail: office-ukraine@geze.com

United Arab Emirates/GCC
GEZE Middle East
E-Mail: geze@emirates.net.ae

United Kingdom
GEZE UK Ltd.
E-Mail: info.uk@geze.com

Tel.: 0049 7152 203-0
Fax: 0049 7152 203-310
www.geze.com

147671-01



GEZE