

Široký sortiment typů a technických řešení celoskleněných příček CLEARside® doplňuje společnost CLEARMONT celohliníkovými systémovými příčkami DW90. Uzavíráme tak kompletní nabídku dělicích příček pro interiéry obchodních, výrobních a kancelářských budov. Systém příček vlastním vývojem stále rozšiřujeme o nová řešení a doplňky v rámci clientských požadavků nebo inovativních změn.

Systém dvouplášťových přestavitelných příček DW90 je prvním řešením příček na trhu, které využívá lehkou, ale staticky tuhou samonosnou konstrukci z hliníkových profilů.

Systém DW90 neobsahuje žádné ocelové prvky (vyjma atypických řešení kotvení pomocí ocelového výztužného profilu) ani náhrady konstrukčních prvků z oblasti SDK konstrukcí. Základem je nosný hliníkový profil s vynikající statickou tuhostí, včetně kompletní škály zasklívacích a ukončovacích profilů.



### CHARAKTERISTIKA PŘÍČEK DW90

- > subtilní konstrukce celoskleněných dveří - 6 mm
- > pohledová šířka konstrukčních profilů jen 38 mm
- > integrace meziokenní žaluzie s možností automatické regulace
- > III. třída odolnosti
- > IV. třída exploatace
- > možnost implementace v kancelářských prostorách třídy A
- > integrace se systémovými dveřmi
- > certifikace

Výhodou je subtilní konstrukce se shodnými pohledovými šířkami profilů ve sloupcích a příčkách 38 mm, stejně jako možnost vytváření příček o výšce až 5.300 mm bez dodatečné výztuhy.

Dostatečný sortiment profilů umožňuje vytvářet složité půdorysné tvary příček v rozsahu 90 až 270°. Díky statické tuhosti profilů můžeme ze systému DW90 realizovat kompaktní přístavky včetně zastřešení při zachování shodné pohledové šířky profilů.

# PŘESTAVITELNÉ PŘÍČKY

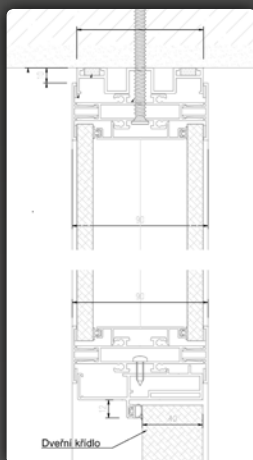


Výplně v panelech mohou být ze skla nebo jiného materiálu při zachování limitu tloušťky, který je definován jak pro sklo, tak i pro neprůhledné panely a výplně.

Do systému lze integrovat kovové, dřevěné nebo celoskleněné dveře. Konstruktivní skladba umožňuje také kombinace povrchových úprav jednotlivých částí příček DW90 a zvýšení stupně individualizace.

## PARAMETRY SYSTÉMU DW90

- > pohledová šířka profilů 38 mm
- > akustická izolace - neprůhledná výplň od 52 dB
- > akustická izolace - skleněná výplň od 46 dB
- > maximální výška stěn 5.300 mm
- > maximální plocha skleněné výplně 9,6 m<sup>2</sup>
- > rozteč sloupků až 3.600 mm
- > možnost vedení kabelového žlabu vodorovně i svisle
- > infiltrace 0,01 m (mhdaPa) 2/3
- > tloušťka zasklení 5 - 13 mm
- > až 2.000 volitelných barevných odstínů
- > tloušťka neprůhledných výplní 5 - 84 mm
- > třída IVb dle ETAG 003



Systémové příčky DW90 lze snadno montovat přímo na stavbě. Dostatečná vůle v základním profilu umožňuje eliminovat nerovnosti podkladu. Snadná a rychlá demontáž příček díky použití hliníkových profilů z kvalitní legované slitiny zaručuje jejich opětovné použití v plném rozsahu. Jde tedy skutečně o přestavitelné příčky.

Pro komplexní řešení rozdělení interiéru nabízí systém DW90 profily pro umístění ovládacích prvků osvětlení, přístupových systémů a vedení elektroinstalace. Samozřejmě je použití žaluzií k optickému oddělení prostor.

## doplňky a příslušenství

### DW ORGOFFICE

Nabídka organizačních a kancelářských doplňků pro příčky DW90 je zahrnuta v sortimentu DW orgoffice. Jde především o funkční panely s možností integrace plastových nebo magnetických tabulí či poliček ze skla nebo dřeva do konstrukce příček DW90.

Nabídka organizačních a kancelářských doplňků je dostatečně široká, aby splnila většinu požadavků moderního kancelářského provozu.

### DW LIGHT

Systém DW light nabízí řešení instalace LED osvětlovacích prvků do konstrukce příček DW90. Lze tak individualizovat vzhled příček nebo vytvořit funkční osvětlení prostor a komunikačních tras v okolí příček DW90.

**CLEARMONT**  
SKLO A TECHNIKA

### KONTAKTY

mobil: +420 602 745 405  
e-mail: [technika@clearmont.cz](mailto:technika@clearmont.cz)

[www.clearmont.cz](http://www.clearmont.cz)

PŘESTAVITELNÉ PŘÍČKY