

Od roku 2000 provádí společnost CLEARMONT komplexní realizace vstupních portálů a shopfrontů v obchodních centrech a galeriích. Při návrhu a následné montáži zasklení a dalších konstrukčních prvků klademe důraz na první dojem zákazníka, který často rozhoduje o komerční úspěšnosti obchodní jednotky.

## SHOPFRONTY A VSTUPNÍ PORTÁLY OBCHODNÍCH JEDNOTEK

Uvědomujeme si tento význam prvního dojmu a při návrhu a dodávce shopfrontů věnujeme jejich designu a kvalitě provedení maximální pozornost.



Komplexní nabídka dodávky prosklených stěn a vstupů do obchodních prostor zahrnuje fixní celoskleněné příčky CLEARside<sup>®</sup>, rámové prosklené stěny a vstupy včetně bezpečnostních rolet, automatických dveří, celoskleněných nebo rámových dveří CLEARshine<sup>®</sup>.

Navrhujeme a dodáváme také obklady z bondu, HPL a cementovláknitých desek.



Při navrhování konstrukčních řešení a výběru materiálů věnujeme maximální pozornost požadavkům zákazníka. Všechna technická a konstrukční řešení posuzujeme s ohledem na provoz a z něj plynoucí zátěž.

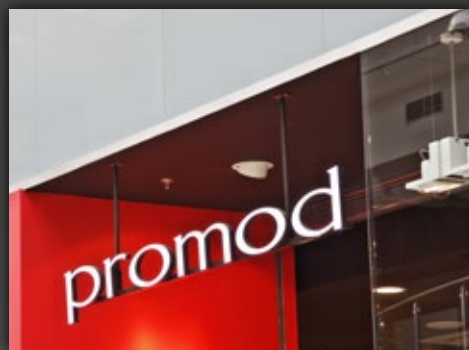


Podstatná je i designová stránka a image konkrétní značky nebo provozovatele obchodních prostor. Naše dlouholetá zkušenost z obdobných realizací a spolupráce s renomovanými dodavateli materiálů nám dovolují najít vždy optimální řešení.



Pro celoskleněné výkladce a zasklení vybíráme z celé řady kvalitních kování a prvků pro sklo.

Totéž platí pro automatické pohony posuvných nebo otočných dveří DORMA a GEZE.



K dispozici máme kompletní nabídku stavebního skla včetně technologií jeho opracování od významných dodavatelů Saint-Gobain a AGC.



Hliníkové stavební systémy WICONA a ALUPROF rovněž nabízejí možnost vyhovět ve vysoké kvalitě a designu požadavkům na rámové zasklené konstrukce a vstupní portály.



shopfronty a vstupní portály

**CLEARMONT**  
SKLO A TECHNIKA

KONTAKTY

mobil:  
e-mail:

+420 602 745 405  
info@clearmont.cz

[www.clearmont.cz](http://www.clearmont.cz)